



АДМИНИСТРАЦИЯ ГОРОДА ПЕРМИ  
ДЕПАРТАМЕНТ ЗЕМЕЛЬНЫХ ОТНОШЕНИЙ

РЕШЕНИЕ

о размещении объектов № 21-01-45-410 от 07 ДЕК 2020

г. Пермь, ул. Сибирская, 15

Департамент земельных отношений администрации города Перми в соответствии с пунктом 3 статьи 39.36 Земельного кодекса Российской Федерации, Положением о порядке и условиях размещения объектов на землях или земельных участках, находящихся в государственной или муниципальной собственности, на территории Пермского края без предоставления земельных участков и установления сервитутов, публичного сервитута, утвержденным постановлением Правительства Пермского края от 22.07.2015 № 478-п

**разрешает** ОАО «МРСК Урала» (ИНН 6671163413, ОГРН 1056604000970, место нахождения: 620026, Свердловская область, г.Екатеринбург, ул. Мамина-Сибиряка, д. 140)

**размещение объекта:** участок ВЛ 0,4 кВ от ближайшей опоры строящейся ВЛ 0,4 кВ, для электроснабжения садового дома по адресу: Пермский край, г. Пермь, Кировский район, ул. Бахчевая 2-я, 1, СНТ «Молодежный», садовый участок №64 (кадастровый номер земельного участка 59:01:1717164:66)

**на землях:** государственная собственность на которые не разграничена

**на срок:** бессрочно

**местоположение:** Пермский край, г. Пермь, Кировский район, ул. Бахчевая 2-я, 1, СНТ «Молодежный»

**способ размещения объекта:** надземный

Территория, согласно схеме, расположена в зоне с особым условием использования территорий: приаэродромная территория аэродрома аэропорта Большое Савино; прочих зонах ограничений - зона катастрофического затопления.

ОАО «МРСК Урала»:

1. Соблюдать правила охранных зон воздушного пространства, установленные постановлением Правительства Российской Федерации от 11.03.2010 № 138 «Об утверждении Федеральных правил использования воздушного пространства Российской Федерации»;

2. Не допускать на земельном участке размещение объектов без обеспечения инженерной защиты таких объектов от затопления, подтопления.

3. В соответствии с пунктом 7(2) Положения о порядке и условиях размещения объектов на землях или земельных участках, находящихся

в государственной или муниципальной собственности, на территории Пермского края без предоставления земельных участков и установления сервитутов, публичного сервитута, утвержденного Постановлением Правительства Пермского края от 22.07.2015 № 478-п, представить в департамент земельных отношений администрации города Перми в течение 1 месяца с момента размещения объектов материалы контрольной геодезической съемки размещенных объектов на бумажном и электронном носителях на безвозмездной основе.

В соответствии со статьей 20<sup>1</sup> Закона Пермского края от 14.09.2011 № 805-ПК «О градостроительной деятельности в Пермском крае» ОАО «МРСК Урала»:

Не позднее чем за 10 рабочих дней до начала строительства и (или) реконструкции безвозмездно передает в департамент градостроительства и архитектуры администрации города Перми один экземпляр копий разделов проектной документации, предусмотренных пунктом 1 части 12 статьи 48 Градостроительного кодекса Российской Федерации;

В течение 10 рабочих дней после окончания работ по строительству, реконструкции безвозмездно передать в департамент градостроительства и архитектуры администрации города Перми схему, отображающую расположение объекта и сетей инженерно-технического обеспечения, подписанную застройщиком (техническим заказчиком), с приложением текстового и графического описания местоположения границ охранной и санитарно-защитной зоны, перечень координат характерных точек границ такой зоны.

Приложение: схема предполагаемых к использованию земель или части земельного участка на 1 л. в 1 экз.

Первый заместитель  
начальника департамента



Л.В.Раевская



Схема предполагаемых к использованию земель или части земельного участка

Объект: «Строительство участка ВЛ 0,4 кВ от ближайшей опоры строящейся ВЛ 0,4 кВ, для электроснабжения садового дома по адресу:

Пермский край, г. Пермь, Кировский район, ул. 2-я Бахчевая, 1 СНТ "Молодежный", садовый участок №64 (кад. номер зем. участка 59:01:1717164:66)»

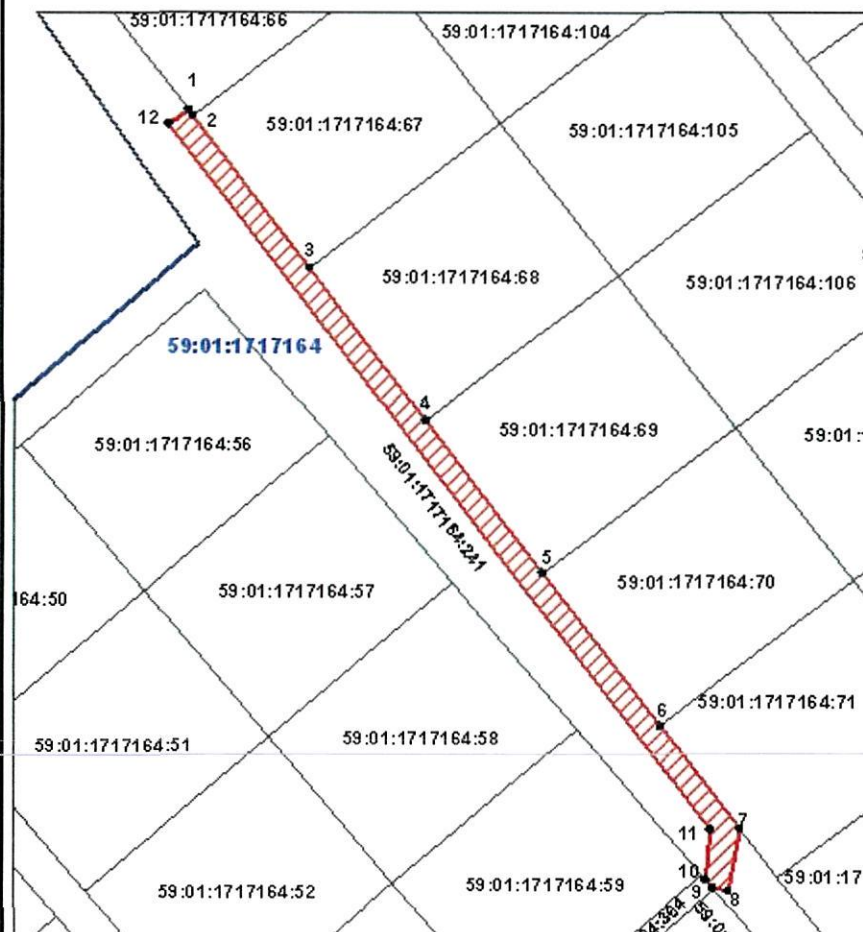
Местоположение: Пермский край, г. Пермь, Кировский район, ул. 2-я Бахчевая, 1, СНТ "Молодежный"

Площадь земель: 1001.17 кв.м.

Категория земель: земли населенных пунктов.

Каталог координат  
(Система координат МСК-59)

№	X	Y
1	512643.59	2207672.58
2	512642.34	2207673.54
3	512610.53	2207697.80
4	512578.72	2207722.04
5	512546.91	2207746.29
6	512515.09	2207770.54
7	512493.50	2207786.99
8	512480.46	2207784.60
9	512481.03	2207781.49
10	512482.84	2207779.96
11	512493.31	2207780.85
12	512640.57	2207668.63



#### Условные обозначения



- граница земель, предполагаемых к использованию
- граница кадастрового квартала
- граница смежного земельного участка
- 59:01:1117213:144 - кадастровый номер земельного участка
- 59:01:1117213 - кадастровый номер кадастрового квартала
- 1 - характерная точка границы, сведения о которой позволяют однозначно определить ее положение на местности

#### Описание границ смежных землепользователей:

от 1 точки до 2 точки - земельный участок с кадастровым номером 59:01:1717164:66

от 2 точки до 3 точки - земельный участок с кадастровым номером 59:01:1717164:67

от 3 точки до 4 точки - земельный участок с кадастровым номером 59:01:1717164:68

от 4 точки до 5 точки - земельный участок с кадастровым номером 59:01:1717164:69

от 5 точки до 6 точки - земельный участок с кадастровым номером 59:01:1717164:70

от 6 точки до 7 точки - земельный участок с кадастровым номером 59:01:1717164:71

от 7 точки до 9 точки - муниципальная собственность

от 9 точки до 10 точки - земельный участок с кадастровым номером 59:01:1717164:364

от 10 точки до 1 точки - муниципальная собственность

Масштаб 1:1500

Заявитель:

М.П.  
(для юридических лиц и индивидуальных предпринимателей)



Азманов В.В. (по доверенности № ПЗ-415-2020)

(подпись, расшифровка подписи)  
Верно

(для юридических лиц и индивидуальных предпринимателей)